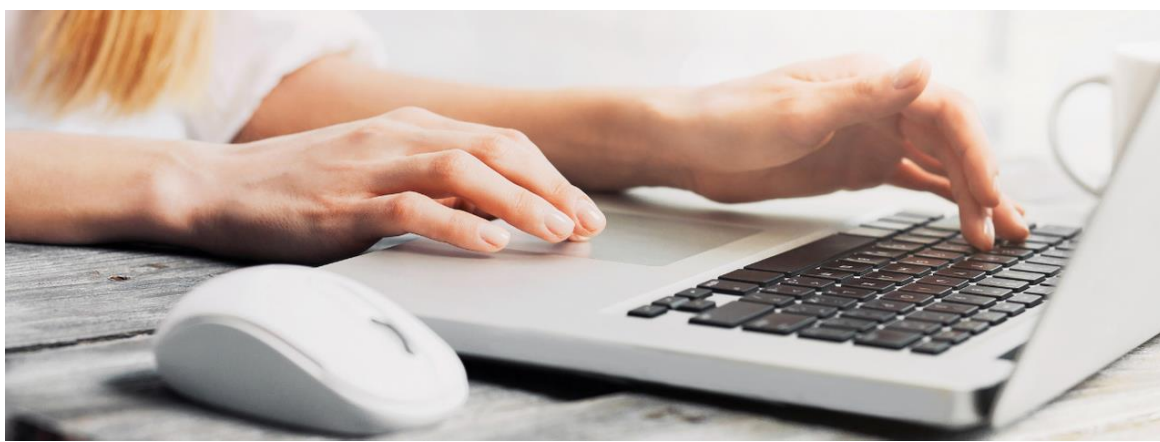


LAPTOPBROCHURE

schooljaar 2024-2025



Heilig Hart

van Maria-instituut

Beste leerling

Beste ouder en/of verantwoordelijke

ICT en digitale media zijn niet meer weg te denken uit onze leefwereld. Als school investeerden we in een goede ICT-infrastructuur en versterken we dagelijks de digitale vaardigheden van onze leerlingen. Goede digitale vaardigheden zijn een troef op de arbeidsmarkt en in het dagelijkse leven. De modernisering van het secundair onderwijs sluit ook aan bij ons pedagogisch project om extra in te zetten op digitalisering.

We kiezen er als school voor een laptopproject uit te rollen voor onze leerlingen. Elke leerling krijgt van de school een laptop in bruikleen. De laptop blijft bij de leerling zolang die op onze school is ingeschreven. Door het laptopproject te combineren met een snelle, draadloze internetverbinding creëren we een hedendaagse en krachtige leeromgeving.

Wij hebben deze informatiebrochure met uiterste zorg samengesteld. Heb je nog vragen of zijn er onduidelijkheden, aarzel dan niet om de school te contacteren.

Digisprong

De Vlaamse regering heeft naast de modernisering, het relanceplan 'Digisprong' opgestart. Hierbij krijgt de school een budget om voor elke leerling een digitaal leermiddel te voorzien.

Op onze school willen wij 4 doelen bereiken met de Digisprong:

- DOEL 1: Het onderwijs **effectiever** maken en de leerprocessen versterken door middel van digitalisering. Dit betekent dat er door de digitalisering meer en dieper kan geleerd worden in dezelfde tijd. Op die manier creëren we **leerwinst** bij de leerlingen.
- DOEL 2: Leerlingen nemen hun **leren meer in handen**. Dit betekent dat leerlingen door de digitalisering een beter inzicht krijgen in wat en hoe ze leren, dat ze hun leren beter kunnen bijsturen, zelfstandig en op hun eigen tempo.
- DOEL 3: Leerlingen **digitaal competent** en **mediawijs** maken. Dit betekent dat de leerlingen en leerkrachten digitale skills (kennis, vaardigheden en attitudes) aanleren die ervoor zorgen dat ze klaar zijn om de steeds veranderende digitale toepassingen in alle aspecten van het leven blijvend en kritisch te kunnen volgen.
- DOEL 4: Onze school verder ontwikkelen als een **professionele leergemeenschap** waarbij leerkrachten leren van elkaar. Ook leerkrachten digitaal competent en mediawijs maken.

Het totale pakket

Vanaf je inschrijving op onze school krijg je een laptop in bruikleen tot het einde van je schoolloopbaan op onze school. Je beschikt over een pakket dat zowel op school als thuis kan gebruikt worden. De laptops worden verdeeld in de maand augustus/september. Leerlingen die gedurende het schooljaar instromen, krijgen in hun eerste schoolweek een laptop.

- Een laptop met lader
- Een hoogwaardige beschermhoes
- Het besturingssysteem Windows 11 Education
- MS Office 365
- Cloudopslag op verschillende platformen (OneDrive en Smartschool)
- Uitgebreide garantie en service gedurende je schoolloopbaan
 - Een vervangtoestel bij defect
 - Een korte herstelperiode van de laptop bij defect
 - Een verzekering die de grootste kosten dekt bij een schadegeval dat niet onder garantie valt
- Ondersteuning tijdens de schooluren om je zo snel mogelijk te helpen bij een technisch probleem of defect.
- Het is nooit toegestaan om zelf herstellingen uit te voeren. We werken samen met het bedrijf Signpost, zij zullen instaan voor de service bij problemen met hardware en garantie.

Het toestel

We kiezen voor een laptop die met de juiste specificaties perfect aansluit bij onze lessen. De laptop is ontworpen voor dagelijks intensief gebruik en verplaatsingen. De laptop is klein en licht genoeg om gemakkelijk mee te nemen, toch is er een voldoende groot scherm om op een aangename manier aan opdrachten te werken.

De laptop bevat een Intel(R) Core(TM) i3 processor die krachtig genoeg is om de standaard programma's en multimediatoepassingen op een vlekkeloze manier uit te voeren. Verder beschikt de laptop over 8GB werkgeheugen en een snelle SSD met een opslag van 128GB (of 256GB voor de richtingen Organisatie en logistiek en Onthaal, organisatie en sales). In combinatie met de cloudopslag zal je jouw bestanden altijd en overal kunnen raadplegen.

Voor alle richtingen:

Dell Latitude 3410	
Besturingssysteem	Windows 11 Education
Processor	Intel(R) Core(TM) i3
Opslag	128GB SSD
Geheugen	8GB
Camera	Webcam
Poorten	RJ45, 3xUSB, HDMI, audio
Scherm	FHD 14"
Wifi	Wifi 6 AX200
Gewicht	1,53kg

Voor Organisatie en logistiek en Onthaal, organisatie en sales:

Dell Latitude 3510	
Besturingssysteem	Windows 11 Pro
Processor	Intel(R) Core(TM) i3
Opslag	256GB SSD
Geheugen	8GB
Camera	Webcam
Poorten	RJ45, 3xUSB, HDMI, audio
Scherm	FHD 15,6"
Wifi	Wifi 6 AX201
Gewicht	1,53kg

Waarom iedereen hetzelfde toestel?

- Alle leerlingen krijgen gelijke kansen op ICT-vlak en bezitten een degelijk toestel met dezelfde software.
- Een groepsaankoop resulteert in een betere prijs per toestel, een snellere herstelling bij defecten en een betere service.
- Garantie op een vlot lesverloop met zo min mogelijk problemen.
- Leerlingen en leerkrachten kennen elkaars toestel en helpen elkaar.

Bruikleenovereenkomst

Voor je de laptop in ontvangst neemt, zal je een bruikleenovereenkomst voor het laptopproject ontvangen. De overeenkomst loopt tussen de ouders/verantwoordelijken en de school. Het is een verplicht te ondertekenen document en wordt beschouwd als onderdeel van het schoolreglement.

De school is en blijft altijd eigenaar van de laptop, de beschermhoes en de lader. Bij (vroegtijdige) uitschrijving uit onze school, moeten de laptop en toebehoren terug worden ingeleverd.

Financieel

De budgetten van Digisprong laten ons niet toe om alles volledig gratis ter beschikking te stellen. We vragen je om een bijdrage te betalen van €25 per trimester om het verschil tussen het Digisprong-budget en de kosten van de laptops te dekken. Het gaat dan bijvoorbeeld over de beschikbaarheid van reservelaptops, het voorzien van een stabiel wifi-netwerk e.d.

Daarnaast betaal je ook een waarborg van €130 bij het ondertekenen van de bruikleenovereenkomst. De waarborg krijg je terug aan het einde van de bruikleenovereenkomst en wanneer het toestel en de meegeleverde accessoires onbeschadigd worden ingeleverd.

We gaan graag in gesprek in het geval van financieringsmoeilijkheden.

Defecte laptop

Het toestel heeft 3 jaar garantie op defecten. We spreken dan over niet-werkende hardware (harde schijf, touchpad, geheugen, moederbord stuk, ...). Ook de batterij heeft een garantie van 3 jaar. Wanneer de batterij een capaciteitsverlies heeft van meer dan 30% wordt de batterij in garantie vervangen.

Zichtbare schade (bv. schermbreuk) en cosmetische schade (vb. barst in cover) valt niet onder garantie. Defecten buiten garantie (bv. gebroken scherm, connectoren stuk door foutief gebruik, waterschade...) worden doorgerekend aan de gebruiker.

Wanneer je laptop stuk gaat, breng je deze binnen op het onthaal van de school. Je zal meteen een vervangtoestel krijgen. Onze leverancier zal het toestel binnen de 2 werkdagen komen herstellen op school. Na herstelling wordt de persoonlijke laptop terugbezorgd.

Herstellingen mogen enkel door onze leverancier worden uitgevoerd.

Deze bedragen worden gehanteerd:

- 39 euro forfaitair bedrag bij schade die onder garantie valt
- 129 euro 1 cosmetische schade
- 169 euro 2 cosmetische schades
- 209 euro 3 cosmetische schades

Laptop gestolen of verloren

Je brengt de school onmiddellijk op de hoogte bij diefstal of verlies (secretariaat@hhvm.be). Daarnaast moet je altijd aangifte van diefstal of verlies doen bij de politie. Laat steeds een PV (*proces verbaal*) opmaken en bezorg een kopie aan de school.

Bij diefstal moet er duidelijk sprake zijn van inbraaksporen. Diefstal uit een voertuig of op school is niet gedekt. Wanneer je de laptop moet afgeven onder bedreiging valt dit wel onder de diefstalverzekering.

Bij diefstal ben je verzekerd en krijg je een vervangtoestel (dit vervangtoestel heeft minimaal dezelfde specificaties als je gestolen toestel). De diefstalverzekering rekent wel een vrijstelling van €39 aan.

Wanneer je door onzorgvuldigheid je toestel verliest, zal je een nieuwe bruikleenovereenkomst moeten afsluiten met de school. De school zal een financiële compensatie vragen voor het verloren toestel. Bijvoorbeeld het vergeten van je boekentas op de bus is niet gedekt door de verzekering.

Dagelijks gebruik

Algemene afspraken

- Je brengt de laptop steeds mee naar school. Je zorgt zelf voor een degelijke en stevige boekentas waar de laptop met meegeleverde beschermhoes naast alle andere schoolbenodigdheden in kan. De laptop wordt te allen tijde bewaard in de beschermhoes.
- Het aanbrengen van permanente markeringen of stickers op de laptop of hoes is niet toegelaten. We verwachten dat het toestel met zorg en op een respectvolle manier behandeld wordt.
- Bewaar je data altijd in de cloud. De school kan nooit verantwoordelijk gesteld worden voor verlies van data.
- De leerlingen mogen enkel de software installeren die wordt aangeboden door de school via het bedrijfsportaal (App Store).
- 's Avonds neemt elke leerling de laptop weer mee naar huis. Laptops mogen niet 'overnachten' op school.
- Je laadt de batterij van je laptop elke avond thuis op zodat je de volgende schooldag met een volledig opgeladen batterij kan starten. Wacht niet tot de batterij bijna geen capaciteit meer heeft. Als batterijen diep ontladen worden, verslijten ze sneller. Door regelmatig op te laden verleng je dus de levensduur van de batterij.
- Wanneer je de laptop niet volledig hebt opgeladen thuis, heb je je verantwoordelijkheid niet genomen en wordt dit beschouwd als het overtreden van de leefregels. Dit zal geregistreerd worden in het LVS en 'bijgeteld' worden bij andere overtredingen. Dit betekent: 3x niet in orde = nablijven, 5x niet in orde = strafstudie.
- Heb je de laptop niet bij tijdens de les op het moment van een toets dan wordt dit meegeteld zoals hierboven beschreven. Je probeert de toets mee te doen op papier.
- Heb je de laptop niet bij op het moment van een vaardigheidsproef, examen of synthesesoets dan kan je een leentoeistel afhalen aan het onthaal. We verwachten wel dat je nog een opdracht ten dienste van de school uitvoert.

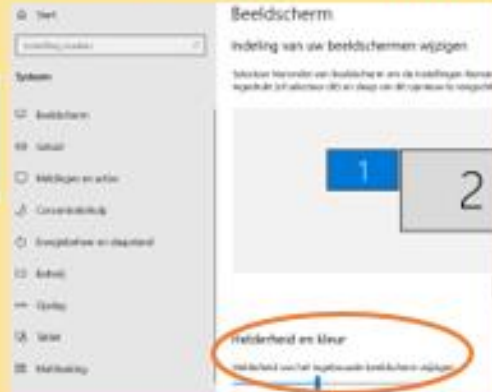
Vermijden dat je batterij plat is tijdens de lesdag?

TIP 1: Laad je laptop elke avond op.

Onze ICT-medewerkers kunnen nakijken of je effectief hebt opgeladen!



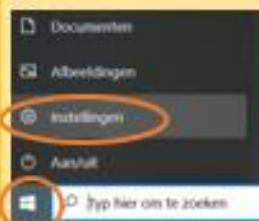
TIP 2: Pas de helderheid van je beeldscherm aan.



TIP 3: Zet je toetsenbordverlichting uit.



TIP 4: Gebruik de spaarstand van je laptop.



OF



TIP 5: Schakel je laptop steeds volledig uit en klap deze niet gewoon toe.

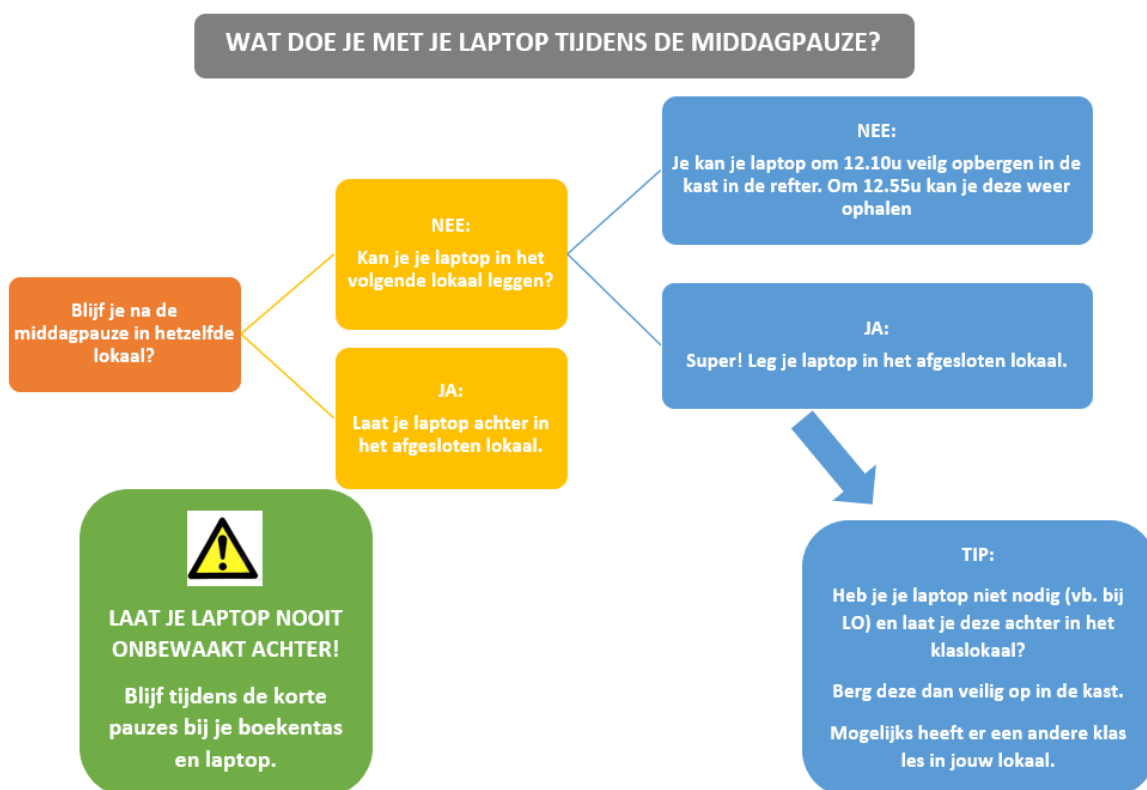


Gebruik tijdens de les

- De leerkracht bepaalt autonoom tijdens de les wanneer en voor hoelang de laptop gebruikt kan worden.
- Niet in elke les zal de laptop aan bod komen. De laptop is een lesmiddel, geen doel op zichzelf.
- De laptop zal de leer- en werkboeken niet volledig vervangen. Elke vakleerkracht heeft daarin de keuze om voor zichzelf te bepalen waar en wanneer een digitaal alternatief zinvol kan zijn.
- Alle laptops kunnen tijdens de les verbinding maken met het WiFi-netwerk. De laptop is een leermiddel en moet op die manier gebruikt worden.
- Het raadplegen van internet, een onlinecursus of andere niet toegestane bronnen tijdens een evaluatiemoment is ten alle tijden verboden en resulteert in een 0.

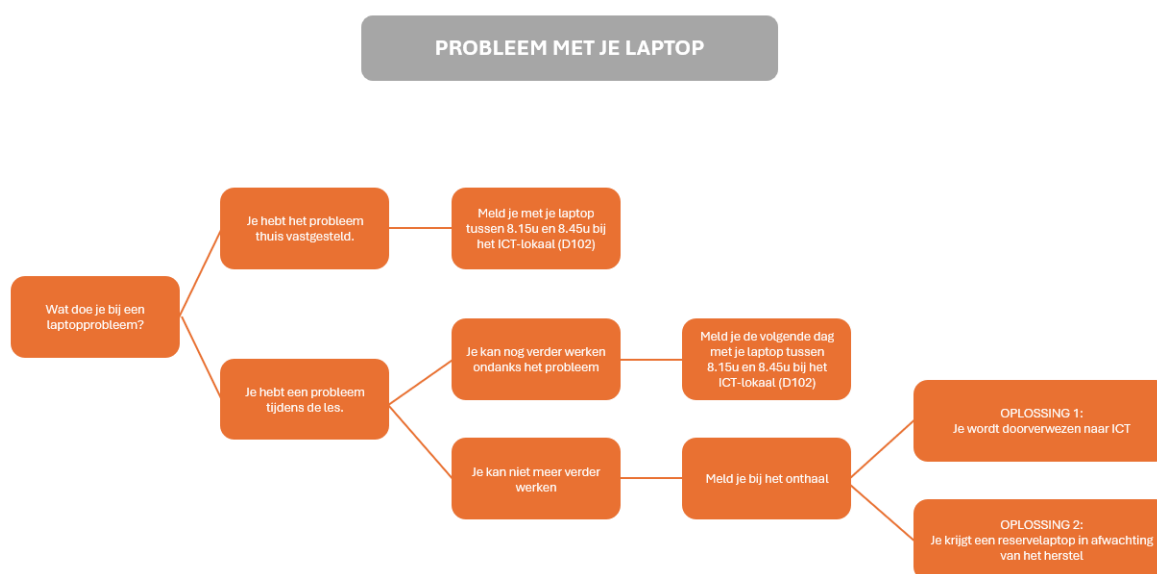
Gebruik op school

- Heb je voor en na de pauze in hetzelfde lokaal les, dan laat je de laptop in het leslokaal. De deur wordt tijdens pauzes steeds op slot gedaan
- Op de speelplaats is het gebruik van de laptop niet toegelaten.
- Laat je boekentas met laptop niet onbewaakt en onbeschermd achter op de speelplaats. Tijdens de middagpauze heb je de mogelijkheid om je laptop in de daarvoor voorziene kast in de refter op te bergen.
- Tijdens wachturen, nablijven... mag de laptop enkel gebruikt worden voor schoolse taken na toestemming van de toezichthouder.
- Je voorziet standaard zelf 'oortjes' of een hoofdtelefoon.



Defecte laptop

- Als het toestel defect is, breng je de laptop naar het onthaal. De ICT-coördinator zal het probleem oplossen of je laptop ter herstelling aanbieden bij onze leverancier.
- Herstellingen mogen enkel door onze leverancier worden uitgevoerd.
- Onze leverancier zal het toestel binnen de 2 werkdagen komen herstellen op school. Ondertussen krijg je een vervangtoestel. Na herstelling wordt je persoonlijke laptop terugbezorgd.
- Bij herstelling of softwareproblemen wordt de laptop gereset.
- De school is niet verantwoordelijk voor persoonlijke software.



Misbruik voorkomen

- Delen of uitlenen van je laptop aan een andere leerling, aan gezinsleden, vrienden of andere personen is niet toegelaten. Ieder is verantwoordelijk voor de eigen laptop.
- De school monitort haar netwerk permanent. Buitensporig gedrag op het netwerk zal worden opgespoord en bewust misbruik kan gerechtelijk worden vervolgd.
- Het gebruik van sociale media op de laptop tijdens de lessen is vanzelfsprekend niet toegestaan.
- De school zal via steekproeven regelmatig toestellen controleren.
- Voor situaties die niet expliciet vermeld staan in de bovenstaande tekst, geldt de Belgische wetgeving op school. Meer bepaald willen we de aandacht vestigen op het auteursrecht (kopiëren en downloaden van films, muziek en software), de wet op de privacy, hacking en alle andere vormen van computermisbruik.
- De schoolafspraken m.b.t. internet, Smartschool en e-mailadres van de school kunnen nagelezen worden in het ICT-protocol in het schoolreglement.

Monitoringsoftware

- Om te vermijden dat leerlingen oneigenlijk gebruik maken van de mogelijkheden van hun laptop tijdens de lessen en evaluatiemomenten zetten wij monitoringsoftware in. Deze software zorgt ervoor dat leerkrachten tijdens de les de schermen van de leerlingen kunnen zien op hun eigen laptop. Als een leerkracht merkt dat een leerling met andere zaken bezig is dan de leerstof, kan hij het scherm van die leerling blokkeren, overnemen of een privébericht sturen. Op die manier wordt de leerling geholpen om de aandacht terug bij de les te brengen.
- Daarnaast kan de monitoringsoftware gebruikt worden om informatie en beelden te streamen naar alle schermen van de klas, om leerlingen meteen door te sturen naar de juiste website of om de schermen van leerlingen tijdelijk op zwart te zetten tijdens de instructies of de uitleg van belangrijke leerstof.
- Om de privacy van de leerlingen zo goed mogelijk te bewaken, leggen we het systeem ook beperkingen op:
 - De monitoringsoftware kan enkel gebruikt worden tijdens de schooluren, tussen 8.00 uur en 16.40 uur. Tijdens het weekend en na 16.40 uur kunnen leerkrachten nooit meekijken.
 - De monitoringsoftware werkt enkel wanneer de laptops van de leerlingen en de leerkrachten verbinding maken met het wifinetwerk van de school. De laptops van de leerlingen zijn zo ingesteld dat ze automatisch verbinding maken wanneer ze op school zijn.